

# FAVINI



## Favini

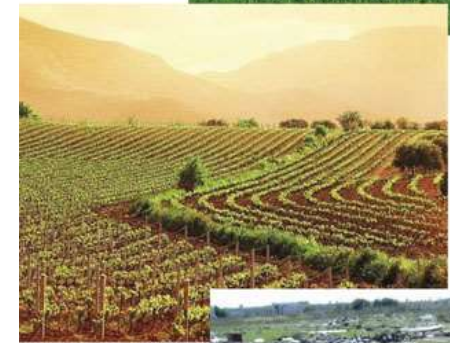
**Economia circolare in Favini: nuova vita ai sottoprodotti del mondo agroindustriale - esempio «carta dai residui del vino»**

Treviso, 21 novembre 2016

# FAVINI

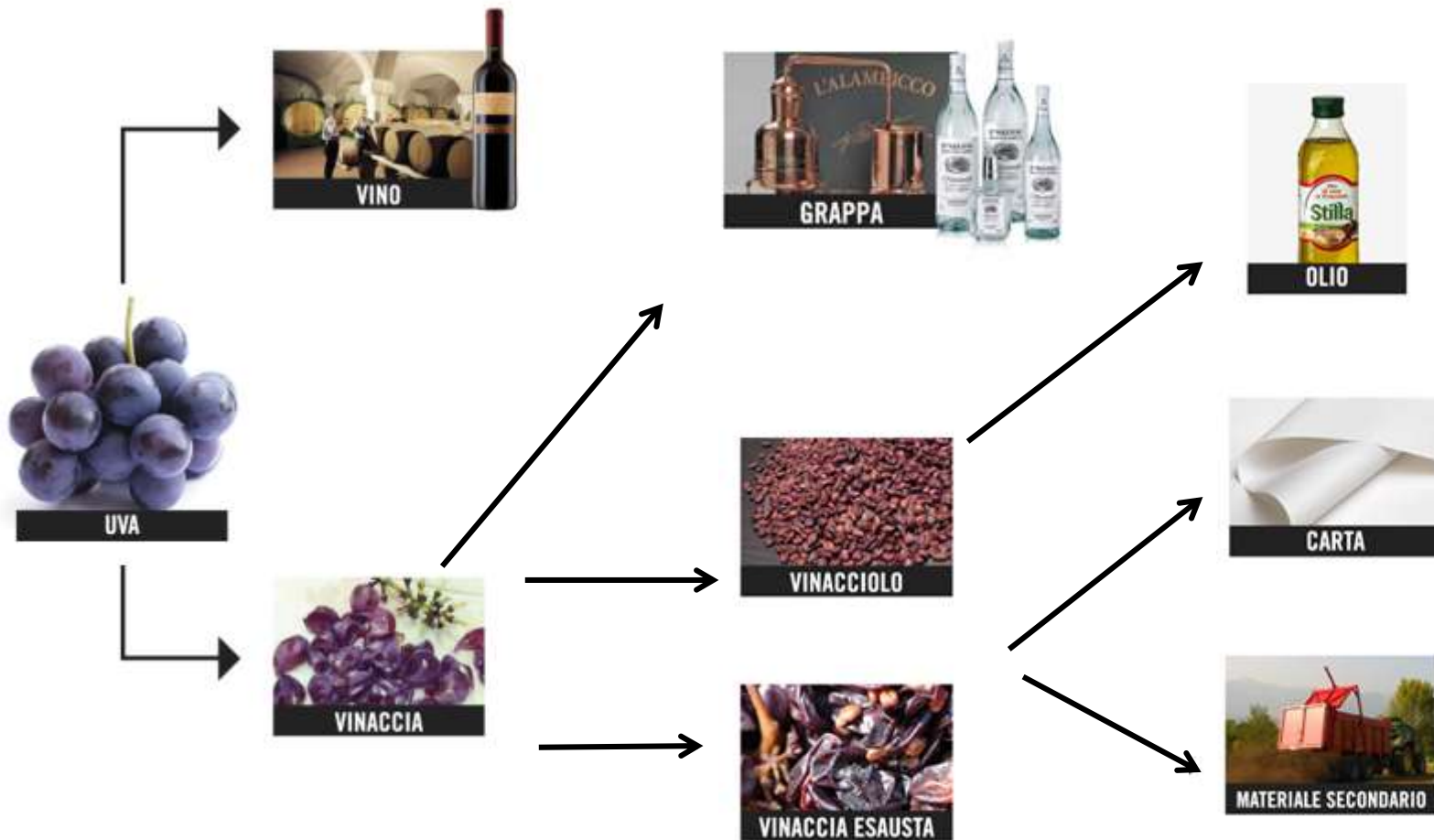
## Crush, la carta ecologica innovativa

- **Sotto-prodotti** della lavorazione degli agrumi, mais, uva, caffè, nocciola, mandorla, ciliegia, lavanda, oliva e kiwi.
- **Utilizzo tradizionale:**
  - Combustione per produzione di energia
  - Riempitivo per cibi zootecnia
  - Ammendante per l'agricoltura
  - Discarica o Abbandono illegale
- **Utilizzo in Favini:**
  - Carta di alta qualità per stampa e packaging



# FAVINI

**Esempio di sottoprodotto impiegato nella carta  
(residui dell'industria vinicola)**



# FAVINI

## “Veuve Clicquot”: dallo champagne nasce la nuova carta Favini

- 15% di residui in sostituzione di cellulosa di albero
- Certificata FSC
- 100% energia verde
- 30% riciclato post consumo
- 5 vite in più
- OGM free
- - 20% Carbon Footprint
- Neutralizzazione emissioni residue non evitabili



**Grazie e buon lavoro**

