



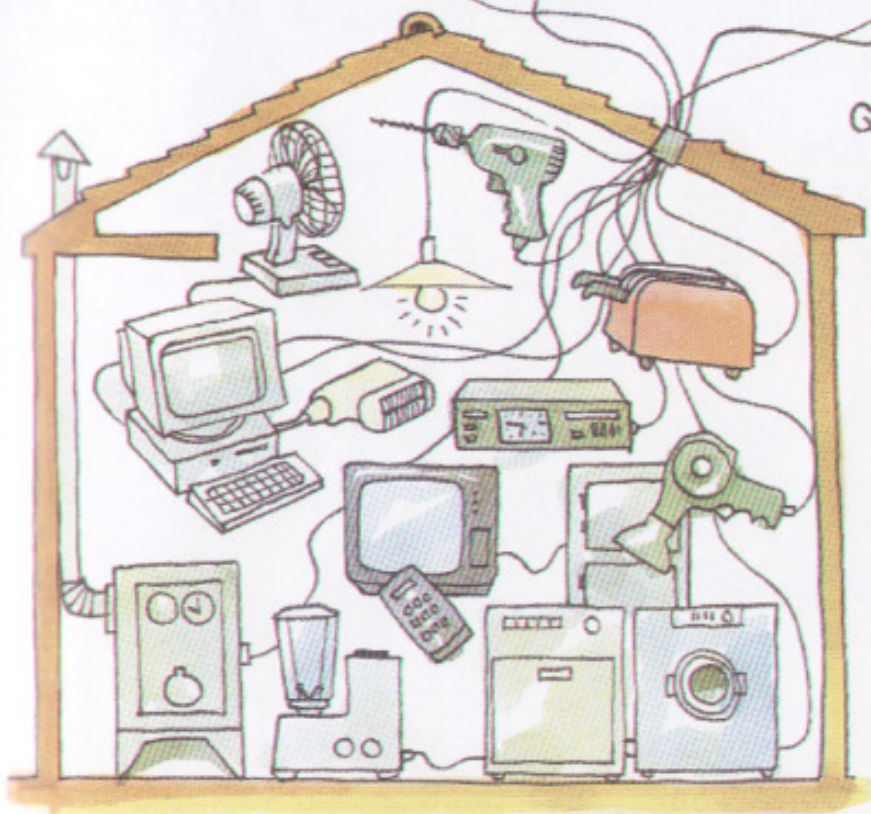
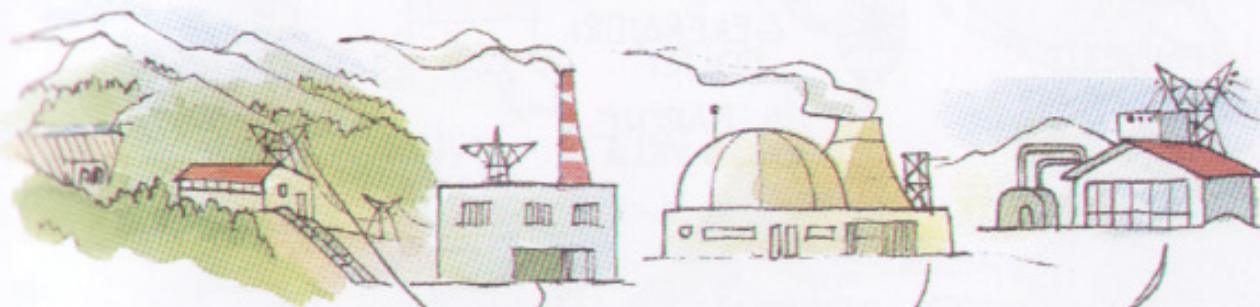
L'ENERGIA ELETTRICA

CENTRALE IDROELETTRICA
UTILIZZA ACQUA

CENTRALE TERMOELETTRICA
UTILIZZA CARBONE
PETROLIO E GAS

CENTRALE NUCLEARE
UTILIZZA
ELEMENTI
RADIOATTIVI

CENTRALE GEOTERMICA
UTILIZZA GAS E
ACQUE CALDE DEL
SOTTOSUOLO



QUALI ELETTRODOMESTICI
POSSONO ESSERE
SOSTITUITI

- Per produrre energia elettrica sono necessari impianti costosi e materie prime spesso esauribili. Sprecare energia vuol dire quindi "consumare l'ambiente".
- Proviamo, per gioco, a cercare quanti elettrodomestici che consumano energia possono essere sostituiti da strumenti manuali.